

HÖLLKO-Rohraufhängung

mit variablen Konstruktionsbügel für geneigt und waagrecht eingebaute Ankerschienen
mit seitlichem Festpunkt

Werkstoff: A 4

Abhängelänge 500 mm (Standard)



Einzelteile: Rohraufhängung

- 2 Hakenkopfschrauben M 16 x 40 mm
- 2 variable Konstruktionsbügel
- 2 Gewindestangen M 16
- 1 Rohrschelle mit elastomerer Einlage
- 12 Muttern M 16
- 8 Unterlegscheiben DIN 125 Ø 17 mm

Einzelteile: seitliche Absteifung

- 1 Hakenkopfschraube M 16 x 40 mm
- 1 variabler Konstruktionsbügel
- 1 Gewindestange M 16
- 1 Ösenmuffe M 16 x 100 mm
- 3 Muttern M 16
- 2 Unterlegscheiben DIN 125 Ø 17 mm
- 1 Unterlegscheibe DIN 7989, 7 mm

Ankerschienen-Profil
bei Bestellung angeben

Nennweiten	Artikelnummern
DN 100	RA13DN100VB
DN 150	RA13DN150VB
DN 200	RA13DN200VB
DN 250	RA13DN250VB
DN 300	RA13DN300VB
DN 400	RA13DN400VB
DN 500	RA13DN500VB
seitliche Absteifung	SA13VB

Passend für alle Standard-Rohraussendurchmesser der Tabelle auf Seite L 1.
Andere Abmessungen auf Anfrage!

HÖLLKO-Rohraufhängung

mit variablen Konstruktionsbügeln für geneigt und waagrecht eingebaute Ankerschienen
ohne seitlichem Festpunkt

Werkstoff: A 4

Abhängelänge 500 mm (Standard)



Einzelteile:

- 2 Hakenkopfschrauben M 16 x 40 mm
- 2 variable Konstruktionsbügel
- 2 Gewindestangen M 16
- 1 Rohrschelle 10° geneigt mit elastomerer Einlage
- 12 Muttern M 16
- 8 Unterlegscheiben DIN 125 Ø 17 mm

Ankerschienen-Profil
bei Bestellung angeben

Nennweiten	Artikelnummern
DN 100	RA14DN100VB
DN 150	RA14DN150VB
DN 200	RA14DN200VB
DN 250	RA14DN250VB
DN 300	RA14DN300VB
DN 400	RA14DN400VB
DN 500	RA14DN500VB

Passend für alle Standard-Rohraussendurchmesser der Tabelle auf Seite L1.
Andere Abmessungen auf Anfrage!

HÖLLKO-Rohraufhängung

mit Winkel und Ösenmuffen für geneigt und waagrecht eingebaute Ankerschienen
mit seitlichem Festpunkt

Werkstoff: A 4

Abhängelänge 500 mm (Standard)



Einzelteile: Rohraufhängung

- 4 Hakenkopfschrauben M 16 x 40 mm
- 2 Winkel 70/70/7 mm 100 mm lang
DIN 1028
- 2 Sechskantschrauben M 16 x 60 mm
- 2 Ösenmuffen M 16 x 100 mm
- 2 Unterlegscheiben DIN 7989, 7 mm
- 2 Gewindestangen M 16
- 1 Rohrschelle mit elastomerer Einlage
- 16 Muttern M 16
- 10 Unterlegscheiben DIN 125 Ø 17mm

Einzelteile: seitliche Absteifung

- 2 Hakenkopfschrauben M 16 x 40 mm
- 1 Winkel 70/70/7 mm 100 mm lang
DIN 1028
- 1 Sechskantschraube M 16 x 60 mm
- 2 Ösenmuffen M 16 x 100 mm
- 2 Unterlegscheiben DIN 7989, 7 mm
- 1 Gewindestange M 16
- 5 Muttern M 16
- 3 Unterlegscheiben DIN 125 Ø 17mm

Ankerschienen-Profil
bei Bestellung angeben

Nennweiten	Artikelnummern
DN 100	RA21DN100
DN 150	RA21DN150
DN 200	RA21DN200
DN 250	RA21DN250
DN 300	RA21DN300
DN 400	RA21DN400
DN 500	RA21DN500
DN 600	RA21DN600
seitliche Absteifung	SA21

Passend für alle Standard-Rohraussendurchmesser der Tabelle auf Seite L1.
Andere Abmessungen auf Anfrage!

HÖLLKO-Rohraufhängung

mit Winkel und Ösenmuffen für geneigt und waagrecht eingebaute Ankerschienen
ohne seitlichem Festpunkt

Werkstoff: A 4

Abhängelänge 500 mm (Standard)



Einzelteile:

- 4 Hakenkopfschrauben M 16 x 40 mm
- 2 Winkel 70/70/7 mm 100 mm lang
DIN 1028
- 2 Sechskantschrauben M 16 x 60 mm
- 2 Ösenmuffen M 16 x 100 mm
- 2 Unterlegscheiben DIN 7989, 7 mm
- 2 Gewindestangen M 16
- 1 Rohrschelle 10° geneigt
mit elastomerer Einlage
- 16 Muttern M 16
- 10 Unterlegscheiben DIN 125 Ø 17mm

Ankerschienen-Profil
bei Bestellung angeben

Nennweiten	Artikelnummern
DN 100	RA14DN100
DN 150	RA14DN150
DN 200	RA14DN200
DN 250	RA14DN250
DN 300	RA14DN300
DN 400	RA14DN400
DN 500	RA14DN500
DN 600	RA14DN600

Passend für alle Standard-Rohraussendurchmesser der Tabelle auf Seite L1.
Andere Abmessungen auf Anfrage!

HÖLLKO-Rohraufhängung

mit Winkel (50 mm lang) und Ösenmuffen für geneigt und waagrecht eingebaute Ankerschienen
mit seitlichem Festpunkt

Werkstoff: A 4

Abhängelänge 500 mm (Standard)



Einzelteile: Rohraufhängung

- 2 Hakenkopfschrauben M 16 x 40 mm
- 2 Winkel 70/70/7 mm 50 mm lang
DIN 1028
- 2 Sechskantschrauben M 16 x 60 mm
- 2 Ösenmuffen M 16 x 100 mm
- 2 Unterlegscheiben DIN 7989, 7 mm
- 2 Gewindestangen M 16
- 1 Rohrschelle mit elastomerer Einlage
- 14 Muttern M 16
- 8 Unterlegscheiben DIN 125 Ø 17mm

Einzelteile: seitliche Absteifung

- 1 Hakenkopfschraube M 16 x 40 mm
- 1 Winkel 70/70/7 mm 50 mm lang
DIN 1028
- 1 Sechskantschraube M 16 x 60 mm
- 2 Ösenmuffen M 16 x 100 mm
- 2 Unterlegscheiben DIN 7989, 7 mm
- 1 Gewindestange M 16
- 4 Muttern M 16
- 2 Unterlegscheiben DIN 125 Ø 17mm

Ankerschienen-Profil
bei Bestellung angeben

Nennweiten	Artikelnummern
DN 100	RA21DN100light
DN 150	RA21DN150light
DN 200	RA21DN200light
DN 250	RA21DN250light
DN 300	RA21DN300light
DN 400	RA21DN400light
seitliche Absteifung	SA21light

Passend für alle Standard-Rohraussendurchmesser der Tabelle auf Seite L1.
Andere Abmessungen auf Anfrage!

HÖLLKO-Rohraufhängung

mit Winkel (50 mm lang) und Ösenmuffen für geneigt und waagrecht eingebaute Ankerschienen
ohne seitlichem Festpunkt

Werkstoff: A 4

Abhängelänge 500 mm (Standard)



Einzelteile:

- 2 Hakenkopfschrauben M 16 x 40 mm
- 2 Winkel 70/70/7 mm 50 mm lang
DIN 1028
- 2 Sechskantschrauben M 16 x 60 mm
- 2 Ösenmuffen M 16 x 100 mm
- 2 Unterlegscheiben DIN 7989, 7 mm
- 2 Gewindestangen M 16
- 1 Rohrschelle 10° geneigt
mit elastomerer Einlage
- 14 Muttern M 16
- 8 Unterlegscheiben DIN 125 Ø 17mm

Ankerschienen-Profil
bei Bestellung angeben

Nennweiten	Artikelnummern
DN 100	RA14DN100light
DN 150	RA14DN150light
DN 200	RA14DN200light
DN 250	RA14DN250light
DN 300	RA14DN300light
DN 400	RA14DN400light

Passend für alle Standard-Rohraussendurchmesser der Tabelle auf Seite L1.
Andere Abmessungen auf Anfrage!

HÖLLKO-Rohraufhängung

mit Sechskantmuffen für waagrecht eingebaute Ankerschienen mit seitlichen Festpunkt

Werkstoff: A 4

Abhängelänge 500 mm (Standard)



Einzelteile: Rohraufhängung

- 2 Hakenkopfschrauben M 16 x 40 mm
- 2 Sechskantmuffen M 16 x 40 mm mit Sichtbohrung
- 2 Gewindestangen M 16
- 1 Rohrschelle mit elastomerer Einlage
- 8 Muttern M 16
- 6 Unterlegscheiben DIN 125 Ø 17mm

Einzelteile: seitliche Absteifung

- 1 Hakenkopfschraube M 16 x 40 mm
- 2 Sechskantmuffen M 16 x 40 mm mit Sichtbohrung
- 1 Ösenmuffe M 16 x 100 mm
- 1 Unterlegscheibe DIN 7989, 7 mm
- 1 Gewindestange M 16
- 2 Muttern M 16
- 1 Unterlegscheibe DIN 125 Ø 17mm

Ankerschienen-Profil
bei Bestellung angeben

Nennweiten	Artikelnummern
DN 100	RA13DN100
DN 150	RA13DN150
DN 200	RA13DN200
DN 250	RA13DN250
DN 300	RA13DN300
DN 400	RA13DN400
DN 500	RA13DN500
DN 600	RA13DN600
seitliche Absteifung	SA13

Passend für alle Standard-Rohraussendurchmesser der Tabelle auf Seite L1.
Andere Abmessungen auf Anfrage!

HÖLLKO-Rohraufhängung

mit Winkel (150 mm lang) und Ösenmuffen für nachträglichen Einbau (Sanierung)
ohne seitlichem Festpunkt

Werkstoff: A 4

Abhängelänge 500 mm (Standard)



Einzelteile:

- 2 Elastomere Platten 150/70/5 mm
- 2 Winkel 70/70/7 mm 150 mm lang
DIN 1028
- 2 Sechskantschrauben M 16 x 60 mm
- 2 Ösenmuffen M 16 x 100 mm
- 2 Unterlegscheiben DIN 7989, 7 mm
- 2 Gewindestangen M 16
- 1 Rohrschelle 10° geneigt
mit elastomerer Einlage
- 12 Muttern M 16
- 6 Unterlegscheiben DIN 125 Ø 17mm

Nennweiten	Artikelnummern
DN 100	RA25DN100
DN 150	RA25DN150
DN 200	RA25DN200
DN 250	RA25DN250
DN 300	RA25DN300
DN 400	RA25DN400
DN 500	RA25DN500
DN 600	RA25DN600

Passend für alle Standard-Rohraussendurchmesser der Tabelle auf Seite L1.
Andere Abmessungen auf Anfrage!

HÖLLKO-Rohraufhängung

mit variablen Konstruktionsbügel für geneigt und waagrecht eingebaute Ankerschienen
mit Diagonalaussteifung

Werkstoff: A 4

Abhängelänge 500 mm (Standard)



Einzelteile: Rohraufhängung

- 2 Hakenkopfschrauben M 16 x 40 mm
- 2 variable Konstruktionsbügel
- 2 Gewindestangen M 16
- 1 Rohrschelle mit elastomerer Einlage
- 12 Muttern M 16
- 8 Unterlegscheiben DIN 125 Ø 17mm

Einzelteile: Diagonalaussteifung

- 1 Variowinkel mit Lochung Ø 11 mm
Länge nach Bedarf
- 2 Gewindestangenschellen
- 2 Schrauben M 10 x 30 mm
- 2 Muttern M 10, selbstsichernd
- 2 Unterlegscheiben DIN 125 Ø 11mm

Ankerschienen-Profil
bei Bestellung angeben

Nennweiten	Artikelnummern
DN 100	RA13DN100VBD
DN 150	RA13DN150VBD
DN 200	RA13DN200VBD
DN 250	RA13DN250VBD
DN 300	RA13DN300VBD
DN 400	RA13DN400VBD
DN 500	RA13DN500VBD
Diagonalaussteifung	DA13

Passend für alle Standard-Rohraussendurchmesser der Tabelle auf Seite L1.
Andere Abmessungen auf Anfrage!

HÖLLKO-Rohraufhängung

mit Winkel und Ösenmuffen für geneigt und waagrecht eingebaute Ankerschienen
mit Diagonalaussteifung

Werkstoff: A 4

Abhängelänge 500 mm (Standard)



Einzelteile: Rohraufhängung

- 4 Hakenkopfschrauben M 16 x 40 mm
- 2 Winkel 70/70/7 mm 100 mm lang
DIN 1028
- 2 Sechskantschrauben M 16 x 60 mm
- 2 Ösenmuffen M 16 x 100 mm
- 2 Unterlegscheiben DIN 7989, 7 mm
- 2 Gewindestangen M 16
- 1 Rohrschelle mit elastomerer Einlage
- 16 Muttern M 16
- 10 Unterlegscheiben DIN 125 Ø 17 mm

Einzelteile: Diagonalaussteifung

- 1 Variowinkel mit Lochung Ø 11 mm
Länge nach Bedarf
- 2 Gewindestangenschellen
- 2 Schrauben M 10 x 30 mm
- 2 Muttern M 10, selbstsichernd
- 2 Unterlegscheiben DIN 125 Ø 11mm

Ankerschienen-Profil
bei Bestellung angeben

Nennweiten	Artikelnummern
DN 100	RA21DN100D
DN 150	RA21DN150D
DN 200	RA21DN200D
DN 250	RA21DN250D
DN 300	RA21DN300D
DN 400	RA21DN400D
DN 500	RA21DN500D
DN 600	RA21DN600D
Diagonalaussteifung	DA13

Passend für alle Standard-Rohraussendurchmesser der Tabelle auf Seite L1.
Andere Abmessungen auf Anfrage!

HÖLLKO-Rohraufhängung

mit Winkel (50 mm lang) und Ösenmuffen für geneigt und waagrecht eingebaute Ankerschienen
mit Diagonalaussteifung

Werkstoff: A 4

Abhängelänge 500 mm (Standard)



Einzelteile: Rohraufhängung

- 2 Hakenkopfschrauben M 16 x 40 mm
- 2 Winkel 70/70/7 mm 50 mm lang
DIN 1028
- 2 Sechskantschrauben M 16 x 60 mm
- 2 Ösenmuffen M 16 x 100 mm
- 2 Unterlegscheiben DIN 7989, 7 mm
- 2 Gewindestangen M 16
- 1 Rohrschelle mit elastomerer Einlage
- 14 Muttern M 16
- 8 Unterlegscheiben DIN 125 Ø 17mm

Einzelteile: Diagonalaussteifung

- 1 Variowinkel mit Lochung Ø 11 mm
Länge nach Bedarf
- 2 Gewindestangenschellen
- 2 Schrauben M 10 x 30 mm
- 2 Muttern M 10, selbstsichernd
- 2 Unterlegscheiben DIN 125 Ø 11mm

Ankerschienen-Profil
bei Bestellung angeben

Nennweiten	Artikelnummern
DN 100	RA21DN100lightD
DN 150	RA21DN150lightD
DN 200	RA21DN200lightD
DN 250	RA21DN250lightD
DN 300	RA21DN300lightD
DN 400	RA21DN400lightD
Diagonalaussteifung	DA13

Passend für alle Standard-Rohraussendurchmesser der Tabelle auf Seite L1.
Andere Abmessungen auf Anfrage!

HÖLLKO-Rohraufhängung

mit Sechskantmuffen für waagrecht eingebaute Ankerschienen mit Diagonalaussteifung

Werkstoff: A 4

Abhängelänge 500 mm (Standard)



Einzelteile: Rohraufhängung

- 2 Hakenkopfschrauben M 16 x 40 mm
- 2 Sechskantmuffen M 16 x 40 mm mit Sichtbohrung
- 2 Gewindestangen M 16
- 1 Rohrschelle mit elastomerer Einlage
- 8 Muttern M 16
- 6 Unterlegscheiben DIN 125 Ø 17 mm

Einzelteile: Diagonalaussteifung

- 1 Variowinkel mit Lochung Ø 11 mm Länge nach Bedarf
- 2 Gewindestangenschellen
- 2 Schrauben M 10 x 30 mm
- 2 Muttern M 10, selbstsichernd
- 2 Unterlegscheiben DIN 125 Ø 11 mm

Ankerschienen-Profil
bei Bestellung angeben

Nennweiten	Artikelnummern
DN 100	RA13DN100D
DN 150	RA13DN150D
DN 200	RA13DN200D
DN 250	RA13DN250D
DN 300	RA13DN300D
DN 400	RA13DN400D
DN 500	RA13DN500D
DN 600	RA13DN600D
Diagonalaussteifung	DA13

Passend für alle Standard-Rohraussendurchmesser der Tabelle auf Seite L1.
Andere Abmessungen auf Anfrage!

HÖLLKO-Rohraufhängung

mit Winkel (150 mm lang) und Ösenmuffen für nachträglichen Einbau (Sanierung)
mit Diagonalaussteifung

Werkstoff: A 4

Abhängelänge 500 mm (Standard)



Einzelteile: Rohraufhängung

- 2 Elastomere Platten 150/70/5 mm
- 2 Winkel 70/70/7 mm 150 mm lang
DIN 1028
- 2 Sechskantschrauben M 16 x 60 mm
- 2 Ösenmuffen M 16 x 100 mm
- 2 Unterlegscheiben DIN 7989, 7 mm
- 2 Gewindestangen M 16
- 1 Rohrschelle mit elastomerer Einlage
- 12 Muttern M 16
- 6 Unterlegscheiben DIN 125 Ø 17mm

Einzelteile: Diagonalaussteifung

- 1 Variowinkel mit Lochung Ø 11 mm
Länge nach Bedarf
- 2 Gewindestangenschellen
- 2 Schrauben M 10 x 30 mm
- 2 Muttern M 10, selbstsichernd
- 2 Unterlegscheiben DIN 125 Ø 11mm

Nennweiten	Artikelnummern
DN 100	RA25DN100D
DN 150	RA25DN150D
DN 200	RA25DN200D
DN 250	RA25DN250D
DN 300	RA25DN300D
DN 400	RA25DN400D
DN 500	RA25DN500D
DN 600	RA25DN600D
Diagonalaussteifung	DA13

Passend für alle Standard-Rohraussendurchmesser der Tabelle auf Seite L1.
Andere Abmessungen auf Anfrage!

HÖLLKO-Rohraufhängung

(Einpunktbefestigung) mit variablem Konstruktionsbügel

Werkstoff: A 4



Einzelteile:

- 1 Hakenkopfschrauben M 16 x 40 mm
- 1 variabler Konstruktionsbügel
- 1 Gewindestange M 16
- 1 Rohrschelle mit aufgeschweißter Sechskantmuffe, Verbindungsmittel und elastomerer Einlage
- 3 Muttern M 16
- 3 Unterlegscheiben DIN 125 Ø 17 mm

Ankerschienen-Profil
bei Bestellung angeben

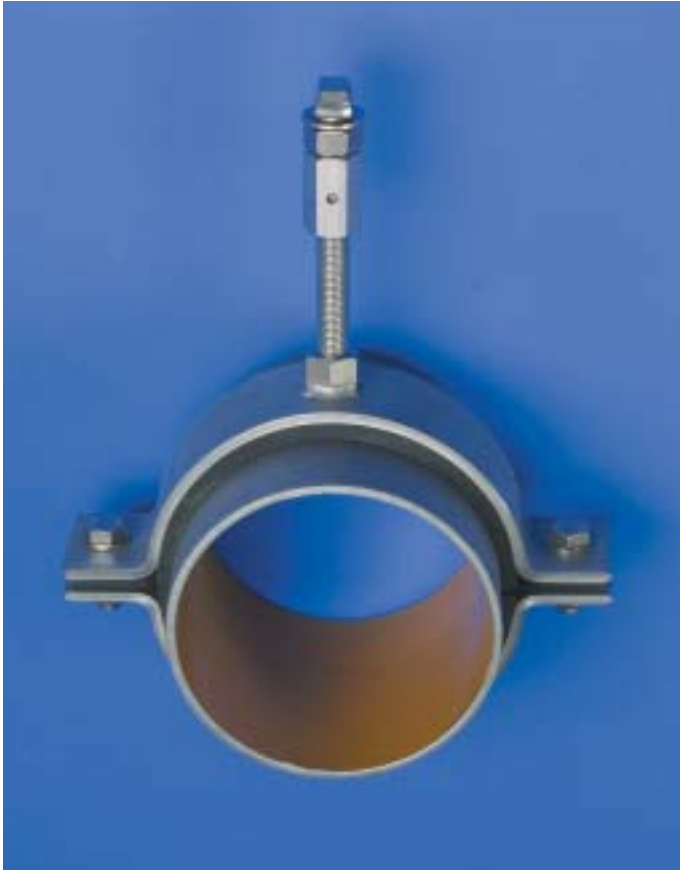
Nennweiten	Artikelnummern
DN 100	RA4DN100VB
DN 150	RA4DN150VB
DN 200	RA4DN200VB
DN 250	RA4DN250VB
DN 300	RA4DN300VB

Passend für alle Standard-Rohraussendurchmesser der Tabelle auf Seite L1.
Andere Abmessungen auf Anfrage!

HÖLLKO-Rohraufhängung

(Einpunktbefestigung) mit Sechskantmuffe

Werkstoff: A 4



Einzelteile:

- 1 Hakenkopfschraube M 16 x 40 mm
- 1 Sechskantmuffe M 16 x 40 mm mit mittiger Sichtbohrung
- 1 Gewindestange M 16
- 1 Rohrschelle mit aufgeschweißter Sechskantmuffe, Verbindungsmittel und elastomerer Einlage
- 1 Mutter M 16
- 1 Unterlegscheibe DIN 125 Ø 17 mm

Ankerschienen-Profil
bei Bestellung angeben

Nennweiten	Artikelnummern
DN 100	RA4DN100
DN 150	RA4DN150
DN 200	RA4DN200
DN 250	RA4DN250
DN 300	RA4DN300

Passend für alle Standard-Rohraussendurchmesser der Tabelle auf Seite L1.
Andere Abmessungen auf Anfrage!

HÖLLKO-Rohraufhängung

(Einpunktbefestigung) mit Winkel (50 mm lang) und Ösenmuffe

Werkstoff: A 4



Einzelteile:

- 1 Hakenkopfschraube M 16 x 40 mm
- 1 Winkel 70/70/7 mm 50 mm lang
DIN 1028
- 1 Sechskantschraube M 16 x 60 mm
- 1 Ösenmuffe M 16 x 100 mm
- 1 Unterlegscheibe DIN 7989, 7 mm
- 1 Gewindestange M 16
- 1 Rohrschelle mit aufgeschweißter
Sechskantmuffe, Verbindungsmittel
und elastomerer Einlage
- 4 Muttern M 16
- 2 Unterlegscheiben DIN 125 Ø 17 mm

Ankerschienen-Profil
bei Bestellung angeben

Nennweiten	Artikelnummern
DN 100	RA4DN100LIGHT
DN 150	RA4DN150LIGHT
DN 200	RA4DN200LIGHT
DN 250	RA4DN250LIGHT
DN 300	RA4DN300LIGHT

Passend für alle Standard-Rohraussendurchmesser der Tabelle auf Seite L1.
Andere Abmessungen auf Anfrage!